

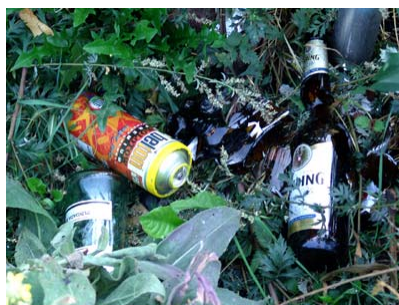
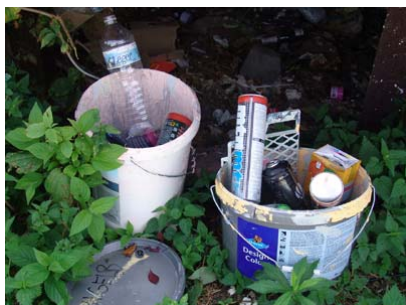
## Allgemeine Rules

Die location ist ein Leckerbissen. Helft, dass es dabei bleibt. Wir bitten daher um die Einhaltung folgender basics:

### I. Das Gelände ist keine wilde Müllkippe.

Leere Dosen gehören in den Rucksack und nicht in die Büsche, unter die Rampe oder in Nachbars Garten. Bitte auch keinen anderen Müll oder Farbeimer hinterlassen.

### So bitte nicht:



### II. Die Lagerhalle liegt am Rande eines Wohngebietes.

Ganz klar: Musik gehört dazu. Aber: Wer Babys und Kinder, müde Eltern und Rentner mit fettem Sound und satten Bässen aus den Betten wirft bekommt ein Problem. Auch mit uns. Leute – es gibt Soundregler und Inear-Blöbbels -)

### III. Vertrauen ist gut, aber ...

Die Lagerhalle ist Privateigentum. Es gibt regelmäßige Kontrollen.

Stadtmarketing und Jugendpflege hängen sich ganz schön aus dem Fenster, damit die Scene sich entwickeln kann.

Wenn die Rules nicht eingehalten werden, haben wir alle ganz schnell ein Problem mit den Anliegern. Bei Regelverletzungen wird die Stadt einschreiten müssen. Lasst nicht eine Mehrheit unter dem Fehlverhalten einer Minderheit leiden.

Wer sich vernünftig verhält, hat nichts zu befürchten. Und wer Stress hat, soll sich bei uns melden.

### IV. Kunst und Öffentlichkeit

Kunst und Gedanken sind bekanntlich frei. Allerdings bitten wir um Verzicht auf einseitig sexistische oder politische Motive. Sie polarisieren die Öffentlichkeit und gefährden das Gesamt-Projekt.

### V. Haftungsausschluss

Der Verein Stadtmarketing und die Stadt Bad Vilbel haften für keinerlei Personen- und Sachschäden, die im Rahmen der o.g. Nutzung entstehen.

Jegliche Nutzung auf eigene Gefahr.

Kontakt:

[info@stadtmarketing-bad-vilbel.de](mailto:info@stadtmarketing-bad-vilbel.de)

[efzet@efzet-online.de](mailto:efzet@efzet-online.de)